



182M HALF CELL

430W-440W

Технологія Topcon



Висока міцність механічного навантаження

Вітрове навантаження 2400 Па, снігове навантаження 5400 Па



Захист від PID (потенційного індукованого зниження продуктивності)

Пройшов тест на захист від PID за умов 85% вологості і 85% відносної вологості протягом 96 годин



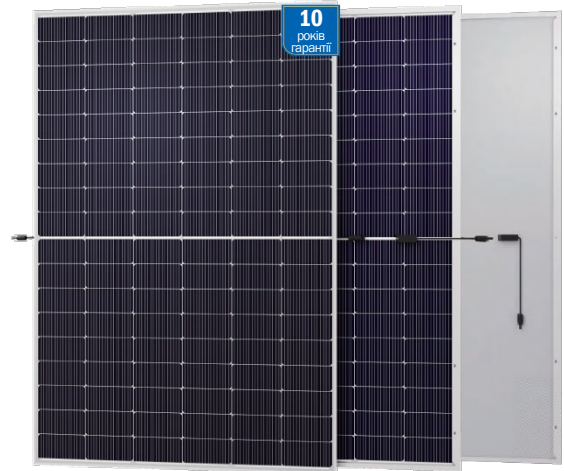
Велика стійкість до екстремальних умов

Пройшов тест на стійкість до корозії від солі, тест на стійкість до корозії від аміаку, тест на стійкість до пилу та піску, вогнестійкість, всі тести сертифіковані TÜV



Подвійні тести на електролюмінесценцію

Ретельна перевірка перед та після ламінації для гарантії відсутності дефектів у модулях



Технічні параметри

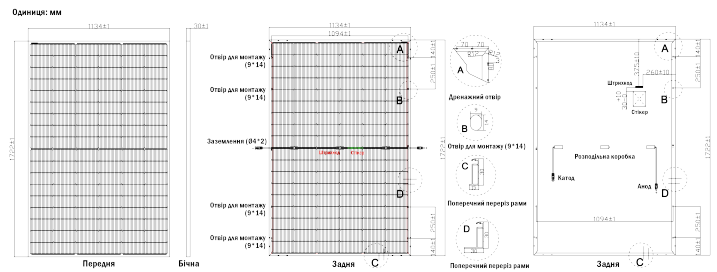
Модель	LP-430MD		LP-435MD		LP-440MD	
Розміри (Д/Ш/В)	1722*1134*30		1722*1134*30		1722*1134*30	
	STC	NOCT	STC	NOCT	STC	NOCT
Потужність модуля при STC (Pmax), Вт	430	323	435	327	440	331
Максимальна напруга (Vmp), В	31.88	29.63	32.06	29.77	32.24	29.91
Максимальний струм (Imp), А	13.49	10.91	13.57	10.99	13.65	11.07
Напруга холостого ходу (Voc), В	38.49 ±3%	36.56 ±3%	38.68 ±3%	36.74 ±3%	38.87 ±3%	36.92 ±3%
Струм короткого замикання (Isc), А	14.23 ±3%	11.49 ±3%	14.31 ±3%	11.56 ±3%	14.39 ±3%	11.63 ±3%
Коефіцієнт ефективності модуля (%)	22.02		22.28		22.54	

Параметри двосторонньої генерації (приріст з тильного боку)

Модель	LP-430MD		LP-435MD		LP-440MD	
5%	Потужність модуля (Pmax), Вт	451.50	456.75	462.00		
	Коефіцієнт ефективності модуля (%)	23.12	23.39	23.67		
15%	Потужність модуля (Pmax), Вт	494.50	500.25	506.00		
	Коефіцієнт ефективності модуля (%)	25.32	25.62	25.92		
25%	Потужність модуля (Pmax), Вт	537.50	543.75	550.00		
	Коефіцієнт ефективності модуля (%)	27.53	27.85	28.18		

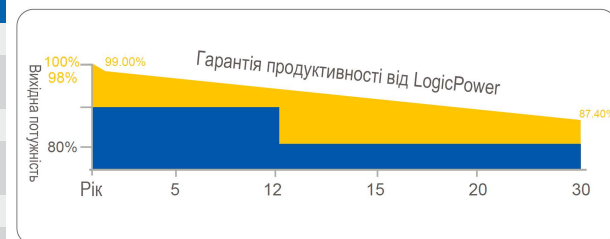
Термічні характеристики та умови експлуатації

Максимальна напруга системи	1500 В
Макс. значення сили струму запобіжника	25A/30 А
Допустима потужність	0~+3 Вт
Температурний коефіцієнт Pmax (Вт/°C)	-0.300%
Температурний коефіцієнт Voc (В/°C)	-0.250%
Температурний коефіцієнт Isc (А/°C)	+0.046%
Номинальна робоча температура фотоелементу (°C)	45±2°C
Температурні умови експлуатації та зберігання (°C)	-40°C~+85°C



Матеріали конструкції

	Двостороння	Одностороння
Зовнішня сторона (Матеріал/товщина)	Загартоване скло з низьким вмістом заліза / 2.0 мм	3.2 мм
Вага	24.70 кг	21.50 кг
Фотоелемент (Кількість/ Тип/ Розміри)	182*91 N-тип моно двосторонній	182*91 N-тип моно
Кількість фотоелементів	108 (12*9)	108 (12*9)
Рама (Матеріал)	Анодований алюмінієвий сплав	Анодований алюмінієвий сплав
Ступінь захисту	IP68 (3 діоди)	IP68 (3 діоди)
Кабель (Довжина/ Пересічний переріз)	Кабель 4 мм ² 30 см + MC4	Кабель 4 мм ² 30 см + MC4



Параметри пакування

- 20-футовий контейнер 6 палет / 222 шт.
- 40-футовий контейнер 26 палет / 962 шт.

STC
NOCT



Інсоляція 1000 Вт/м²
Інсоляція 800 Вт/м²



Температура фотоелементу 25°C
Температура зовнішнього середовища 20°C

AM=1.5
AM=1.5